

1. Den Stoßfänger entfernen und das originale Gitter ausbauen.
2. Das Carbon-Gitter, den Montagesatz und die Werkzeuge vorbereiten.
3. Die Sensoren in die dafür vorgesehenen Löcher im Gitter einsetzen.
4. Die Steckverbindungen der Sensoren sollten zur Mitte des Gitters zeigen.

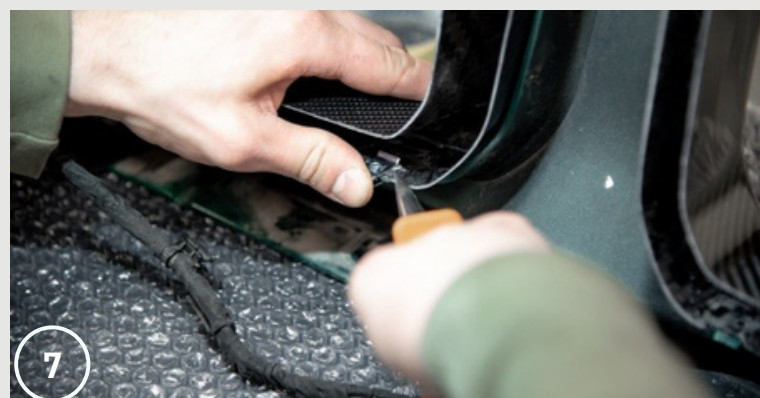
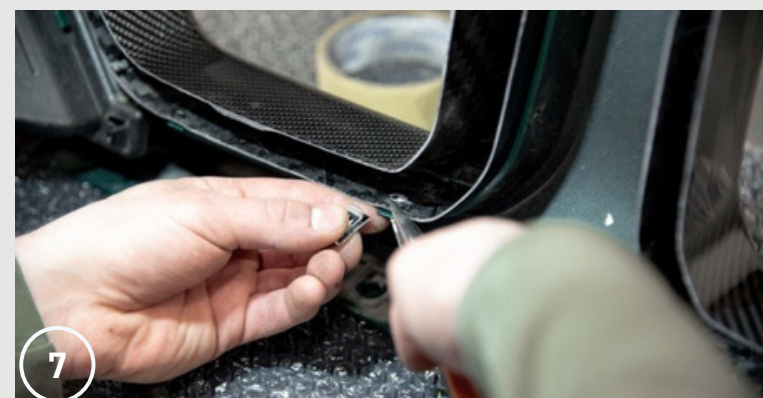


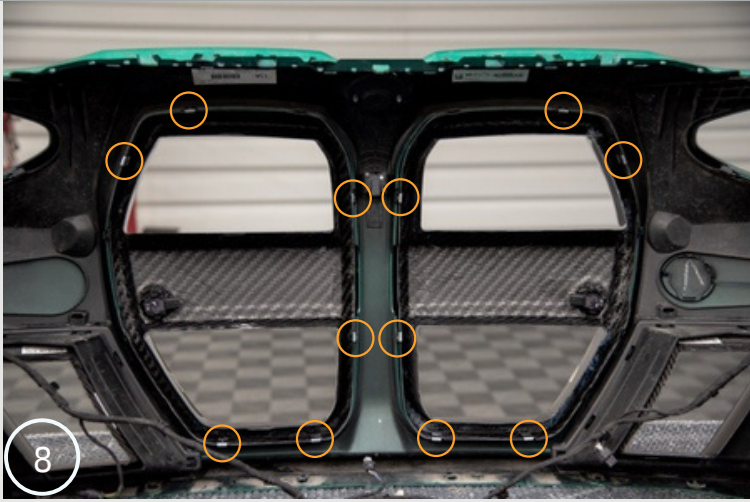


5. Die Nierengitter in die Öffnungen des Stoßfängers einsetzen.

6. Mit Klebeband sichern, damit sie nicht herausfallen.

7. Von der Innenseite die Clips so anbringen, dass die Laschen des Stoßfängers mit dem Rahmen des Carbon-Gitters verbunden werden.





8. Sechs (6) Clips um jedes Nierengitter herum platzieren.

9. Durch die Löcher in den Clips die Schrauben eindrehen.





10. Das Carbon-Abdeckungselement an der Innenseite des Schutzschaums anbringen.

11. Das Abdeckungselement in die richtige Position bringen und diese mit Klebeband markieren, indem ein Teil des Klebebands auf das Abdeckungselement und der andere auf den Schaum geklebt wird. Dann das Klebeband durchtrennen, um das Abdeckungselement wieder zu entfernen.



12. Ein kleines Stück der Schutzfolie vom Klebeband des Abdeckungselements entfernen.

13. Die markierte Stelle des Schaums reinigen und entfetten. Anschließend das Abdeckungselement entsprechend der Markierung auf dem Schaum platzieren und andrücken.

14. Sobald das Abdeckungselement richtig positioniert ist, die restliche Schutzfolie des Klebebands entfernen und das Element fest gegen den Schaum drücken.

15. Die Sensoren mit dem Kabelbaum verbinden.

16. Fertig! Nun kann der Stoßfänger wieder angebracht und Sie können Ihre neue Carbon Niere genießen!

